

# Benza<sup>®</sup>

с 1993 года

**Цифровые  
решения  
ТОПЛИВНЫХ  
вопросов**



# Почему Вы можете нам доверять?

**АО «Пензаспецавтомаш»** – крупнейший завод-изготовитель полного комплекса топливораздаточного оборудования в России

- Контейнерные АЗС
- З\Ч для спецтехники
- ТРК и комплектующие
- Автоматизация для КАЗС и ТРК

**Наша компания уже поставила продукцию в Казахстан, Армению, Узбекистан, Киргизию, Азербайджан, Беларусь и Индию**



успешно работаем  
с **1993 года**



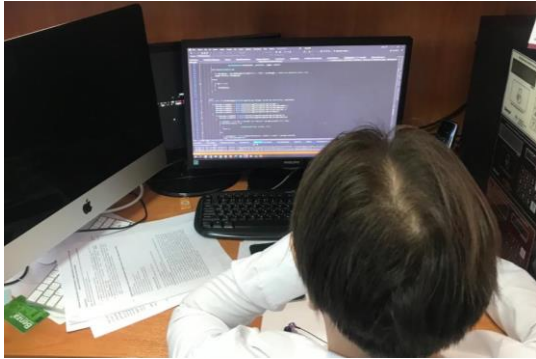
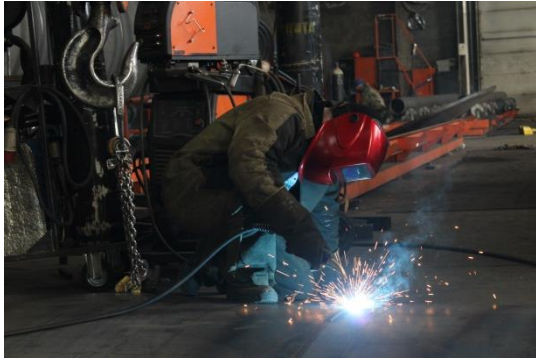
наш бренд уже  
в **10 странах мира**



ИЗГОТОВИЛИ  
**более 3000 комплектов**  
автоматизации



вся продукция имеет необходимые  
**сертификаты, документы** и позволяет  
эксплуатацию **с соблюдением всех норм  
и требований** контролирующих органов



# Наша продукция применяется в различных сферах

- Карьерные разрезы, горно-добывающая промышленность



- Лесозаготовительная индустрия



- Агропромышленный сектор



- Вертикально-интегрированные нефтяные компании



- Транспортные предприятия
- Коммунальные хозяйства
- Дорожное строительство ...

## Те, кому мы уже помогли, обращались к нам со следующими просьбами



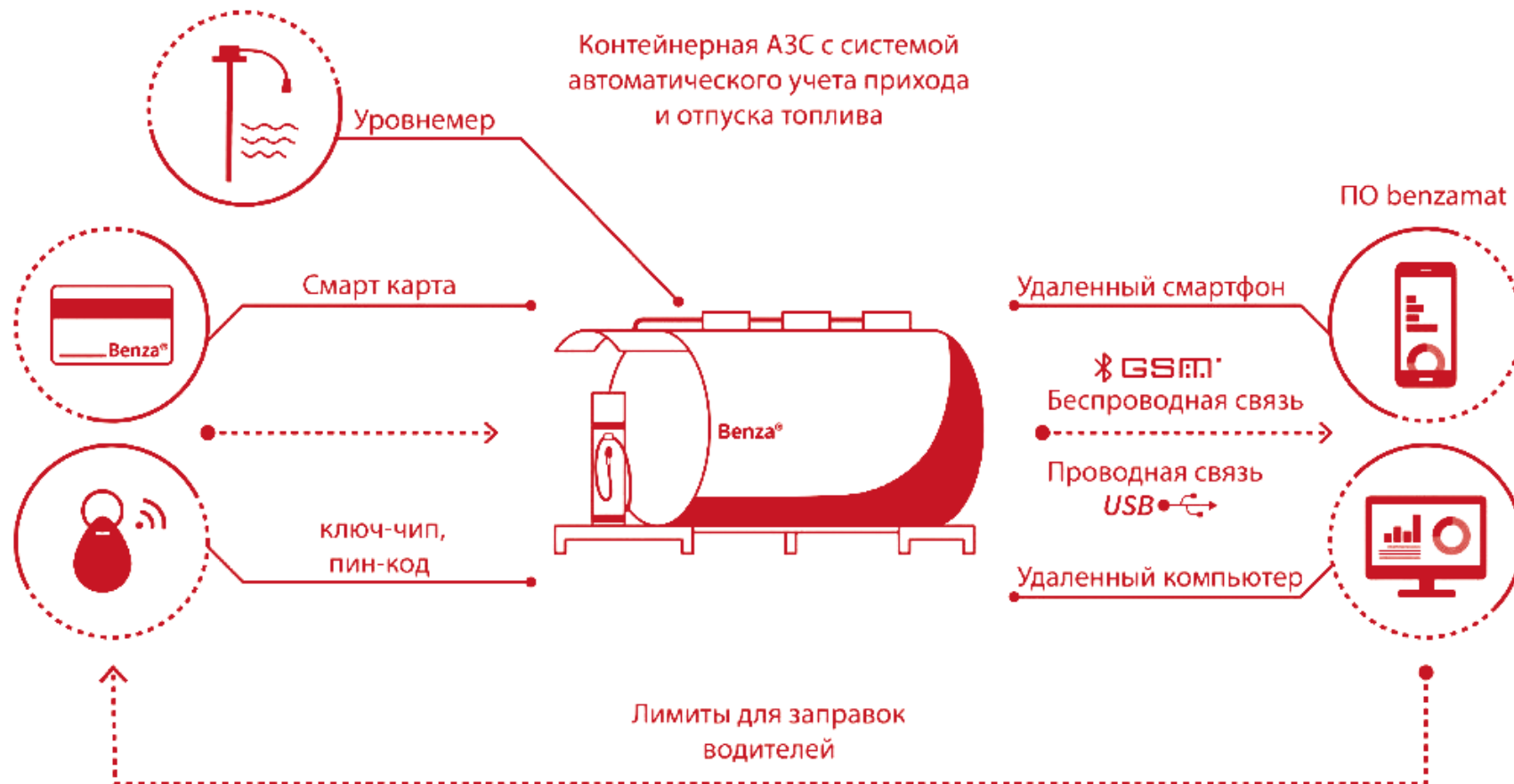
- Кто-то хотел **избавиться от неудобной механической колонки** и наконец-то начать вести удобный и точный учёт
- Некоторые **понимали свои «потери»** на заправочном пункте и обратились с целью сохранить свои деньги
- Частые запросы случаются по заправке специальной техники, которая требует штатного и резервного хранения **большого количества топлива и его системную подконтрольную выдачу**
- Кому-то требовалось, чтобы **водители могли заправляться сами** по заданным лимитам
- У кого-то было **несколько объектов со своими заправками** и им было необходимо автоматизировать и контролировать одновременно всю сеть
- Кому-то было важно **перемещать мобильные заправки** после окончания работ на одном участке на следующий объект.

**«Любое предприятие со своим автопарком нуждается в системе автоматизации объектов топливной инфраструктуры»**

# Мы нашли решения для каждого

Установите на своем предприятии АПК наше **автоматизированное оборудование** со встроенным современным **ПО benzamat**, которое гарантирует полный контроль приема, хранения и отпуска топлива и предоставляет Вам широкий перечень функциональных возможностей

**С нами Вы сможете экономить до 30 % на топливных расходах**



# Виды контейнерных АЗС

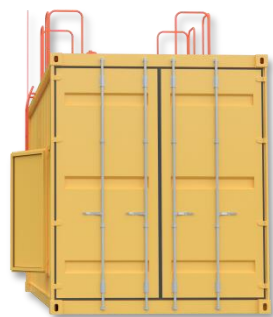
- Бизнес-моноблок



- Престиж



- Арктика



- Север



# Если у Вас есть ...

- резервуар и электрическая колонка



**превратим их в полноценный автоматизированный заправочный пункт, установив программно-аппаратный комплекс**



- резервуар и механическая колонка



**избавим Вас от неточностей, установим автоматическую ТРК**



- топливозаправщик и механическая колонка



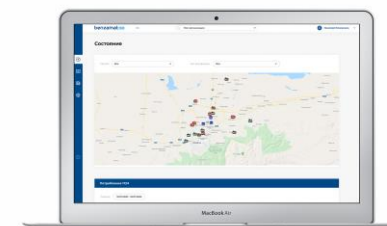
**сделаем из них топливный банкомат, который не позволит слить не миллилитра Вашего топлива**



- несколько заправочных станций или топливозаправщиков



**автоматизируем, сформируем сеть и научим управлять с помощью современного ПО benzamat PRO**



## Вам нужно было обратиться к нам еще вчера

На следующем слайде мы расскажем реальную историю предприятия, которое **теряло по 3000 литров в месяц.**

В итоге, перед тем как автоматизировать заправочную станцию, **владелец компании потерял более 1 000 000 рублей за 3 месяца.**

Чем дольше **Вы пренебрегаете возможностями точного учёта и контроля топливообеспечения,** тем бóльшие **потери Вы несёте**



# История сотрудничества с одним из наших заказчиков

На одном из предприятий для заправки специализированной техники использовался подземный резервуар и топливораздаточная колонка. **Заказчик попросил установить автоматизированную систему учета и выдачи топлива.**

После установки системы через три месяца **заказчик обратился к нам с претензией** о неработоспособности системы.

За три месяца было **завезено 90 тысяч** литров топлива, через автоматическую ТРК **выдано 82 тысяч** литров, а топливо в резервуаре закончилось.

Имея опыт в такой ситуации, **специалист выехал на место, провел контроль тестового слива с бензовоза.** Количество слитого топлива совпадало. После этого специалист **начал обследовать емкость на возможную утечку топлива.**

**При обследовании, в верхней части резервуара была обнаружена врезка в виде трубы, выведенной на поверхность. За три месяца группа из сотрудников предприятия откачала 8000 литров топлива, и неизвестно – сколько до этого**



# Почему Вам необходима **kamka**<sup>®</sup>

- интуитивно **понятный интерфейс**
- выдача топлива по чип-ключам, смарт картам или PIN-коду **без оператора**
- получение сведений об установленном лимите с **экрана ТРК**
- запись каждой транзакции топлива при установке **встроенной IP-камеры**
- простой и точный учет топлива с **ПО benzamat**

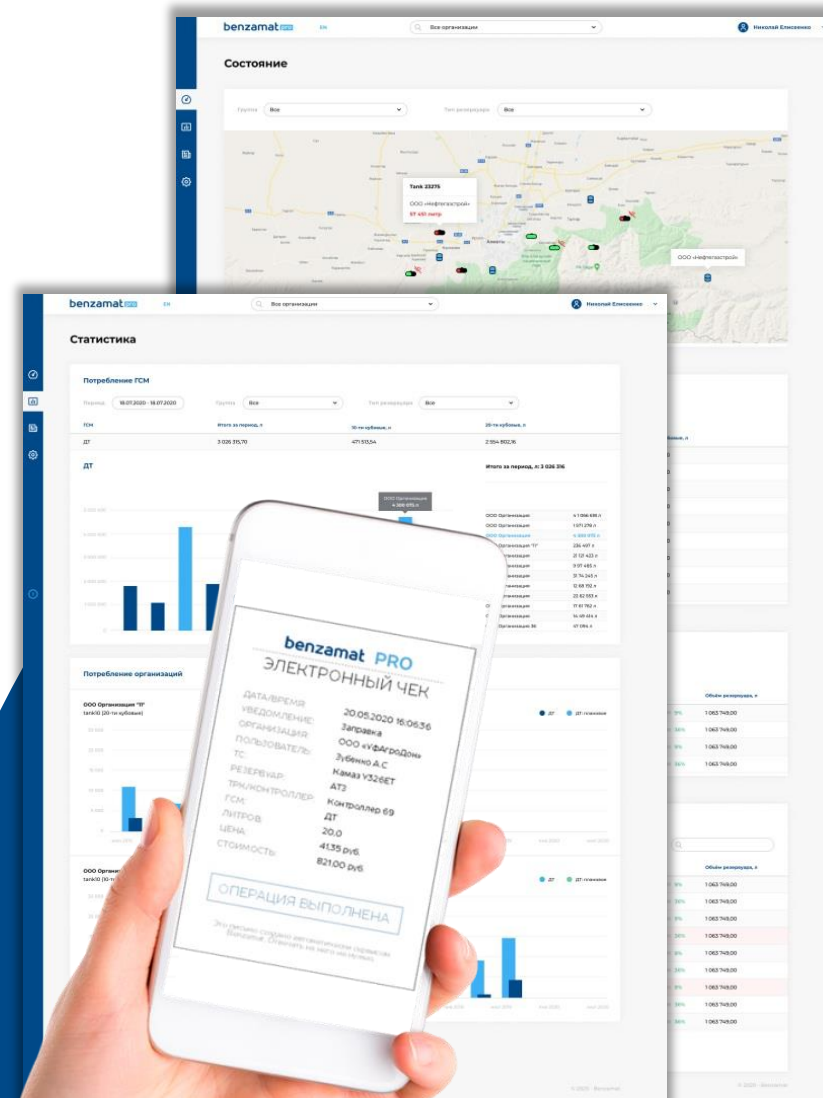
**Автоматическая  
УТ kamka – собственная разработка АО «Пензаспецавтомаш»**



# Как Вам поможет **benzamat**<sup>®</sup>

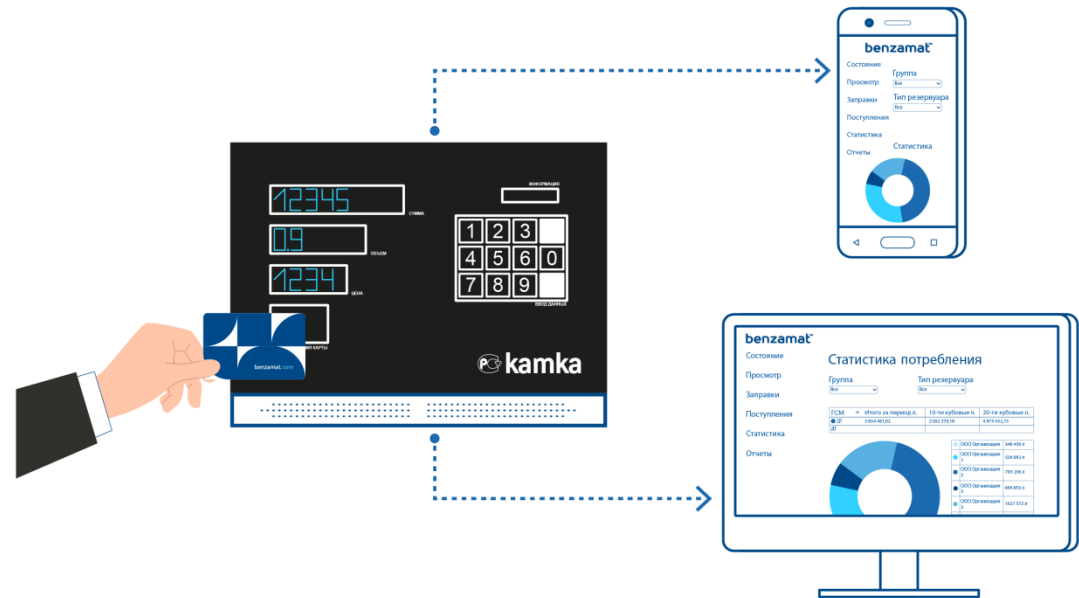
- автоматически получать данные о приходе топлива или вносить их в ручную
- автоматически сохранять показания уровнемеров с настраиваемой периодичностью
- устанавливать лимиты на выдачу топлива и получать уведомления о минимальном остатке
- формировать различные отчеты по необходимым конфигурациям и временным периодам
- фиксировать все действия и хранить до 100 000 событий в журнале
- экспортировать данные о заправках и поступлении топлива в 1С бухгалтерию
- удаленно перезагружать контроллер через SMS-сообщение

ПО benzamat – собственная разработка АО «Пензаспецавтомаш»



# Как выглядит заправка без оператора

1. Водитель подъезжает к колонке
2. Подносит смарт карту или чип-ключ
3. На дисплее отображается месячный лимит
4. Водитель вставляет пистолет в бак трактора или комбайна
5. Нажимает на контроллере кнопку «Старт»
6. После заправки нажимает кнопку «Стоп»
7. На компьютер, подключенный к нашему ПО, приходит отчет и электронный чек



Можно разбить выдачу лимита на несколько заливок (в пределах дневного лимита)

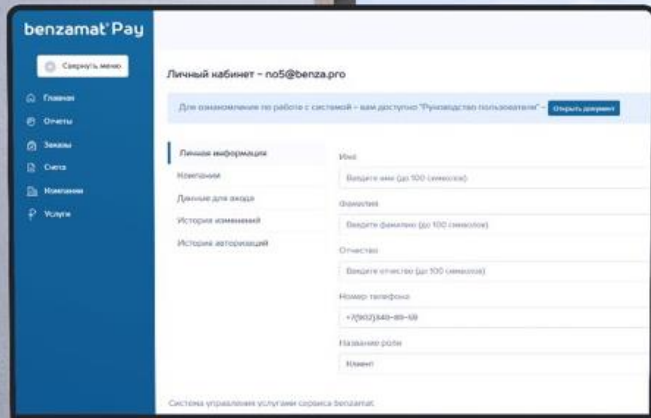


Можно заправить весь дневной лимит сразу



Можно заправить полный бак (лимит на карте уменьшится на выданное количество)

# Нами продуманы и разработаны



- **benzamat® office**

Программное обеспечение для управления топливом с ПК

- **benzamat® PRO 2.0**

Онлайн сервис для управления топливом с расширенным функционалом

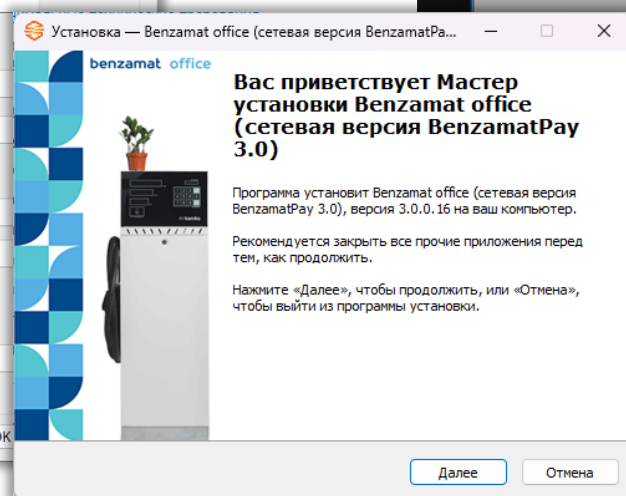
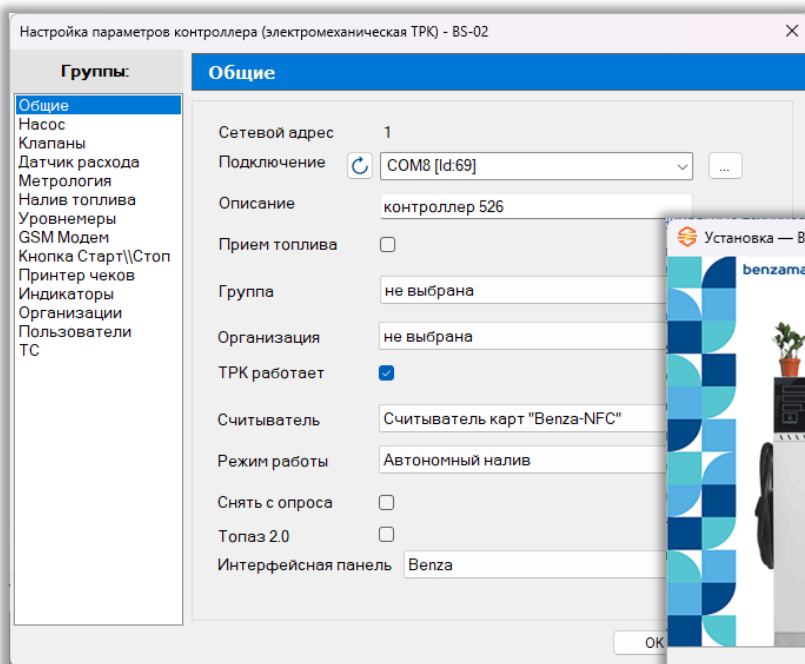
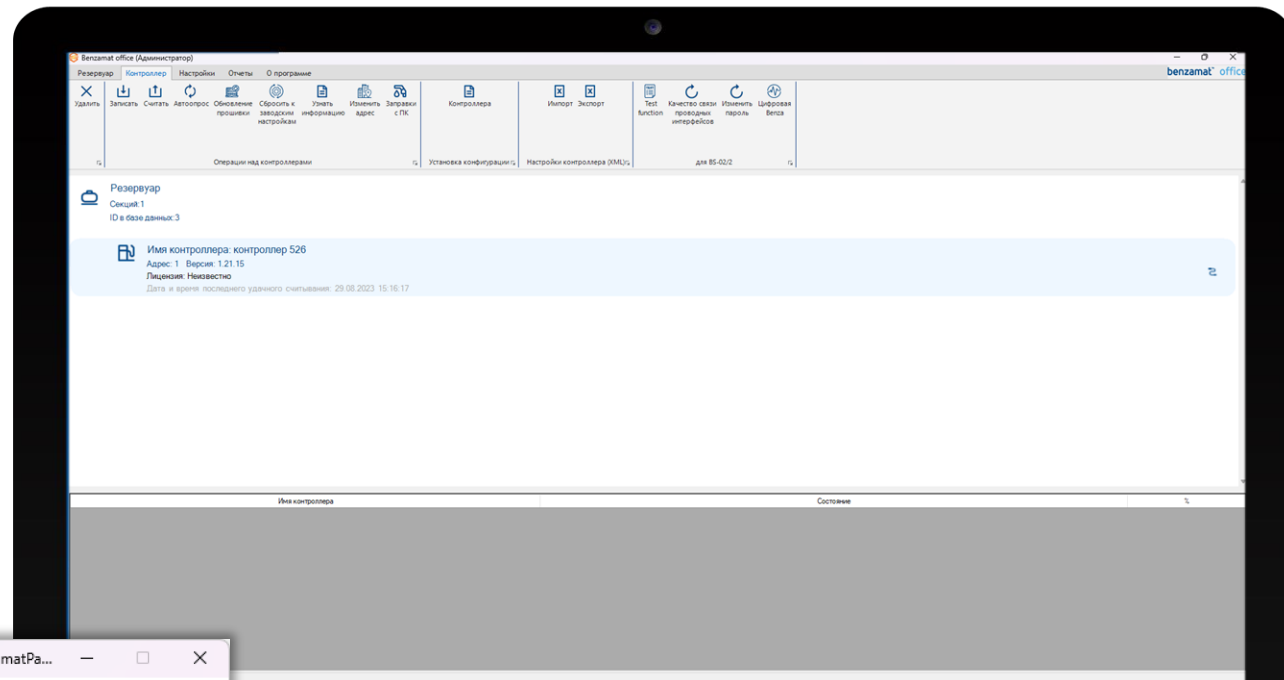
- **benzamat® Pay**

Удобный онлайн сервис для управления финансами и услугами, связанными с контроллерами и программным обеспечением

# benzamat® office

## ПОЗВОЛЯЕТ

- настраивать параметры контроллера
- выполнять автоматическое считывание данных контроллера для синхронизации лимитов и записи данных



# benzamat® office

## ПОЗВОЛЯЕТ

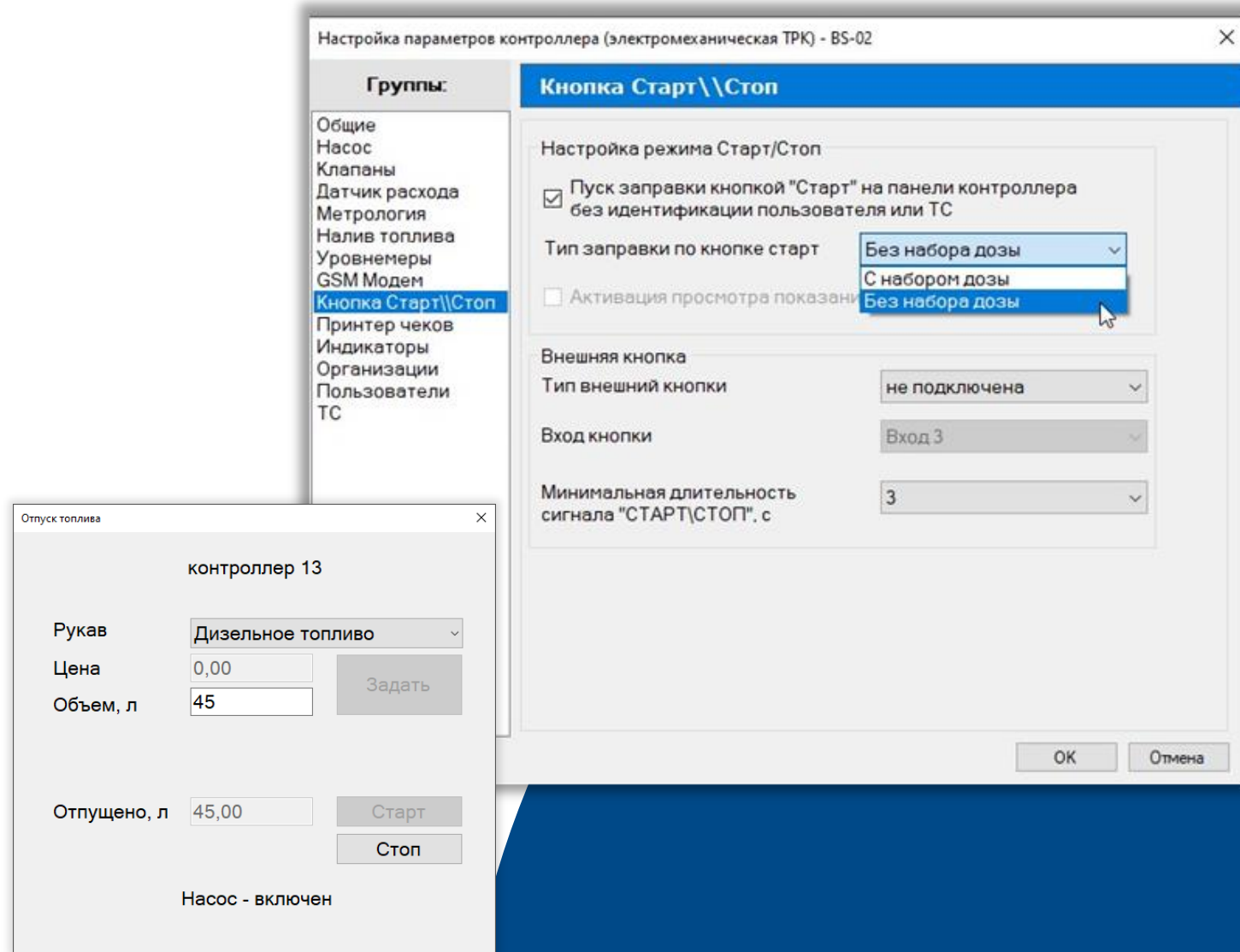
- **автоматически получать данные о поступлении топлива, оформленного на табло ТРК или контроллера по карте администратора**
- **вводить данные о поступлении в ПО по накладным в ручном режиме с одновременным перерасчетом остатка топлива с учетом введенных данных**

A screenshot of the 'Оформление поступления топлива' (Fuel Receipt) software window. The window is titled 'Оформление поступления топлива' and has a close button (X) in the top right corner. It contains several input fields and buttons. At the top, there are dropdown menus for 'Резервуар' (Reservoir) and 'Секция' (Section). Below that is a dropdown for 'Оформление прихода' (Receipt). The main area is divided into four columns: 'Накладная' (Receipt), 'Начало слива' (Start of discharge), 'Изменение' (Change), and 'Конец слива' (End of discharge). Each column has input fields for 'Номер' (Number), 'Объем, л' (Volume, l), 'Плотность, кг/м3' (Density, kg/m3), 'Температура' (Temperature), and 'Масса, кг' (Mass, kg). The 'Начало слива' and 'Конец слива' columns also have date and time dropdowns. There are 'Уровнемер' (Level gauge) buttons under the 'Начало слива' and 'Конец слива' columns. At the bottom, there are fields for 'Замер объема, л' (Volume measurement, l), 'плотности, кг/м3' (density, kg/m3), 'Стоимость топлива' (Fuel cost), and 'Цена за литр' (Price per liter). There are also fields for 'Уровень метражом' (Level by meter), 'На конец слива, см' (At the end of discharge, cm), and 'Изменение, л' (Change, l). The window ends with 'OK' and 'Отмена' (Cancel) buttons.

# benzamat® office

ПОЗВОЛЯЕТ

- осуществлять выдачу топлива без оператора по карте через ТРК
- осуществлять выдачу топлива через программу\*, если необходимо присутствие оператора (не нужен ПДУ)
- в случае необходимости осуществлять выдачу топлива с помощью кнопок «старт/стоп» ТРК или контроллера без карты

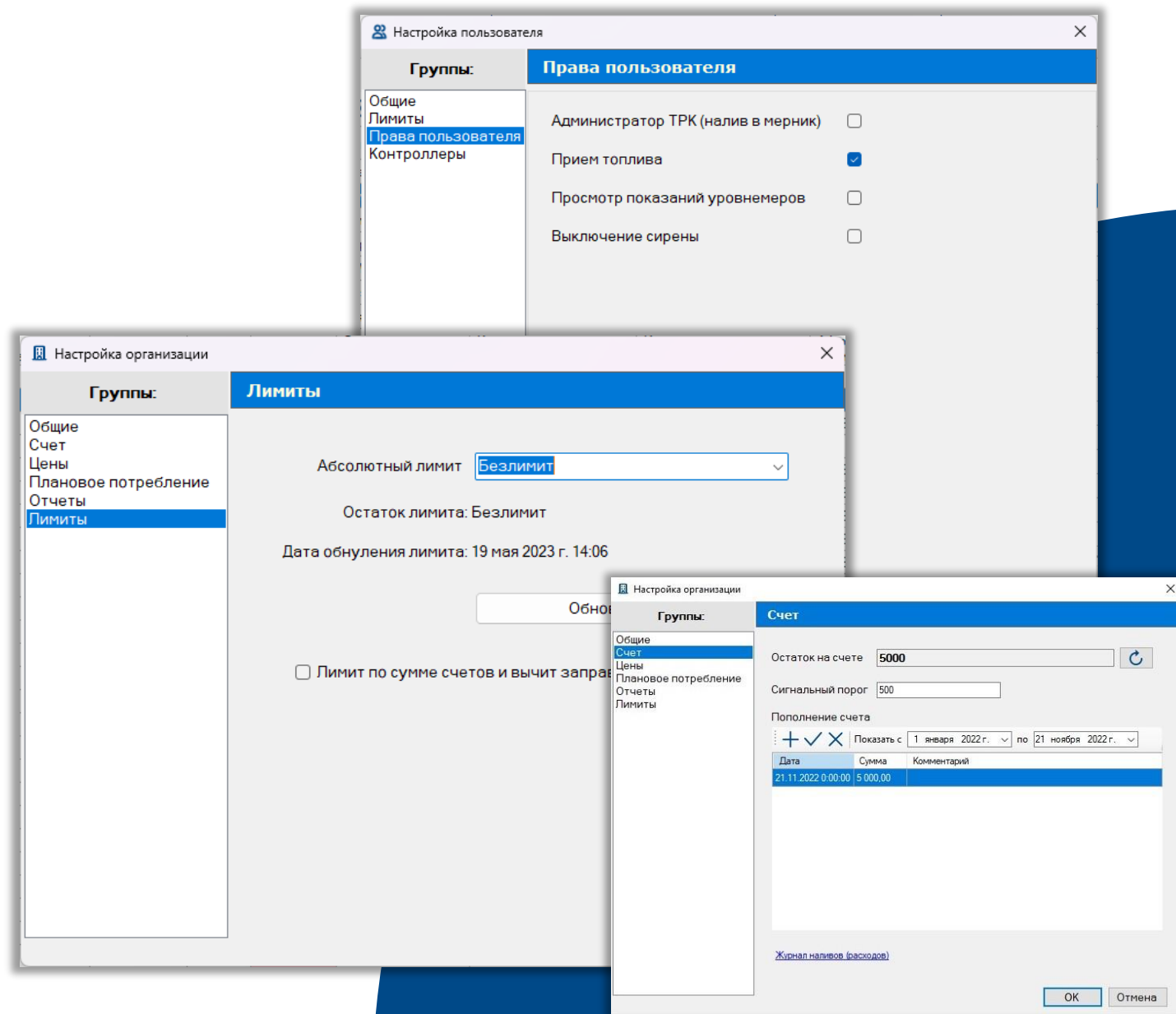


\* данная функция работает только через прямое соединение

# benzamat® office

## ПОЗВОЛЯЕТ

- управлять организациями, пользователями, ТС
- регулировать права пользователей
- устанавливать абсолютный лимит для заправляющихся у Вас организаций и не беспокоиться, что кто-то заправит больше топлива, чем оплатил
- пополнять счета на топливообеспечение и получать уведомление в виде сигнала при минимальном остатке



# benzamat® office

ПОЗВОЛЯЕТ

- настраивать параметры уровнемеров
- автоматически сохранять показания уровнемеров по установленному интервалу времени
- устанавливать критический уровень топлива в резервуаре, при котором прозвучит сирена и остановится работа ТРК

Уберегите себя от непредвиденных издержек

The image displays three overlapping software windows from the benzamat office application:

- Настройка критических уровней (Critical Levels Settings):** A window with a table for setting upper and lower limits for various parameters. The parameters listed are: 1. Уровень, в см; 2. Температура; 3. Заполнение, в %; 4. Общий объем, в л; 5. Масса, в кг. Each parameter has two columns for 'Нижний уровень' (Lower level) and 'Верхний уровень' (Upper level), each with a checkbox and an input field.
- Настройка параметров контроллера (электромеханическая ТРК) - BS-02 (Controller Parameters Settings):** A window with a sidebar menu containing: Общие, Насос, Клапаны, Датчик расхода, Метрология, Налив топлива, **Уровнемеры** (highlighted), GSM Модем, Кнопка Старт\|Стоп, Принтер чеков, Индикаторы, Организации, Пользователи, ТС. The main area is titled 'Уровнемеры' and lists four level sensors (Уровнемер 1-4) with dropdown menus for their protocols and addresses. At the bottom, there is a checkbox 'Сохранять показания уровнемера каждые, мин' (Save level sensor readings every, min) with a value of 240, and a button 'Настройка критических уровней'.
- Настройка параметров уровнемера (Level Sensor Parameters Settings):** A smaller window for configuring a specific level sensor. It includes fields for: 'Относительных единиц на 10 мм' (10.24), 'Смещение от дна секции, мм' (0), 'Размер градуировочной таблицы' (0), 'Диапазон измерения' (1024), and 'Длина ДУТа в мм' (1000). It has 'OK' and 'Отмена' buttons.

A hand icon with a pointing finger is located at the bottom left of the controller settings window.

# benzamat® office

## ПОЗВОЛЯЕТ

- фиксировать все действия и хранить до 100 000 событий в журнале
- автоматически формировать различные отчеты по необходимым конфигурациям и сохранять в формате XML

Журнал: Расходные операции

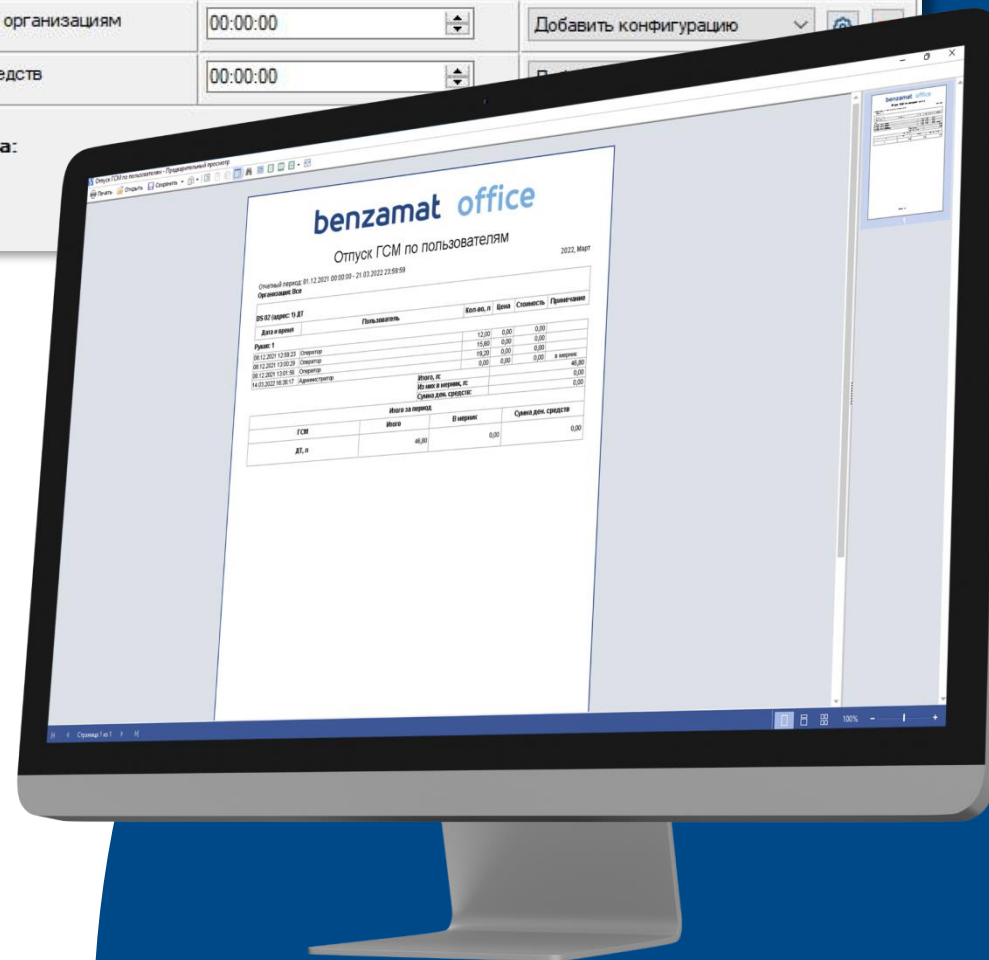
Показать с 1 января 2021 г. по 26 мая 2021 г.

Дата	Пользователь	Машина	Топливо	Литров	Цена	Стоимость
23.05.2021 14:31:04	Губанов		ДТ	288	37	10656
22.05.2021 14:59:58	админ		ДТ	254	37	9398
22.05.2021 13:18:32	Машаров		ДТ	282	37	10434
21.05.2021 15:09:54	Губанов		ДТ	110	37	4070
21.05.2021 12:19:06	Маслов С.С.		ДТ	35	37	1295
21.05.2021 9:59:18	Коновалов		ДТ	314	37	11618
19.05.2021 15:45:13	Губанов		ДТ	327	37	12099
19.05.2021 9:42:48	Морозов		ДТ	48	37	1776
18.05.2021 17:13:04	админ		ДТ	950	37	35150
18.05.2021 13:02:27	Коновалов		ДТ	306	37	11322
18.05.2021 11:56:42	Машаров		ДТ	65	37	2405
17.05.2021 14:23:09	Жуков		ДТ	313	37	11581
17.05.2021 13:20:01	Маслов С.С.		ДТ	50	37	1850
17.05.2021 10:26:54	Морозов		ДТ	278	37	10286
17.05.2021 10:16:01	Коновалов		ДТ	50	37	1850
16.05.2021 16:22:17	Губанов		ДТ	110	37	4070

Настройка Автоматического отчета XML

Включение/отключение автоматического отчета	Период формирования отчета	Конфигурация отчета
<input type="checkbox"/> Отпуск ГСМ по пользователям	00:00:00	Добавить конфигурацию
<input type="checkbox"/> Отпуск ГСМ по ТС	00:00:00	Добавить конфигурацию
<input type="checkbox"/> Отпуск ГСМ по организациям	00:00:00	Добавить конфигурацию
<input type="checkbox"/> Суммарный отпуск ГСМ по организациям	00:00:00	Добавить конфигурацию
<input type="checkbox"/> Поступление денежных средств	00:00:00	Добавить конфигурацию

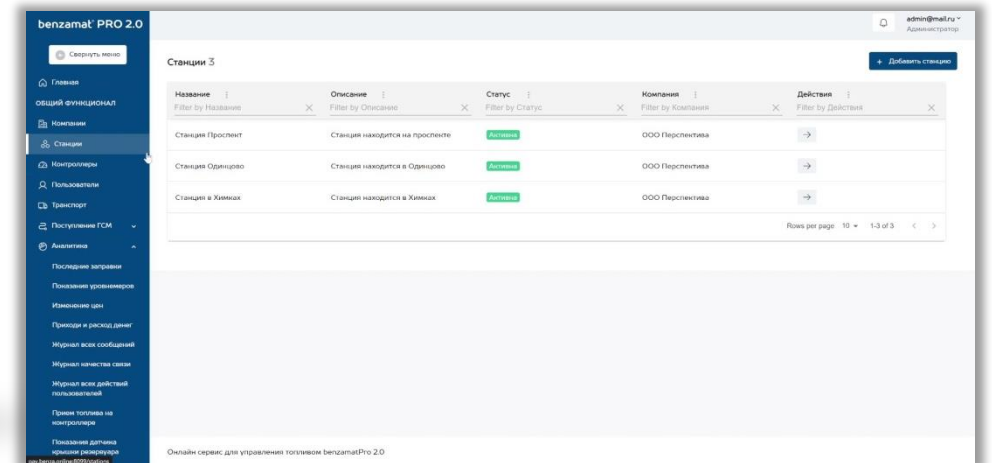
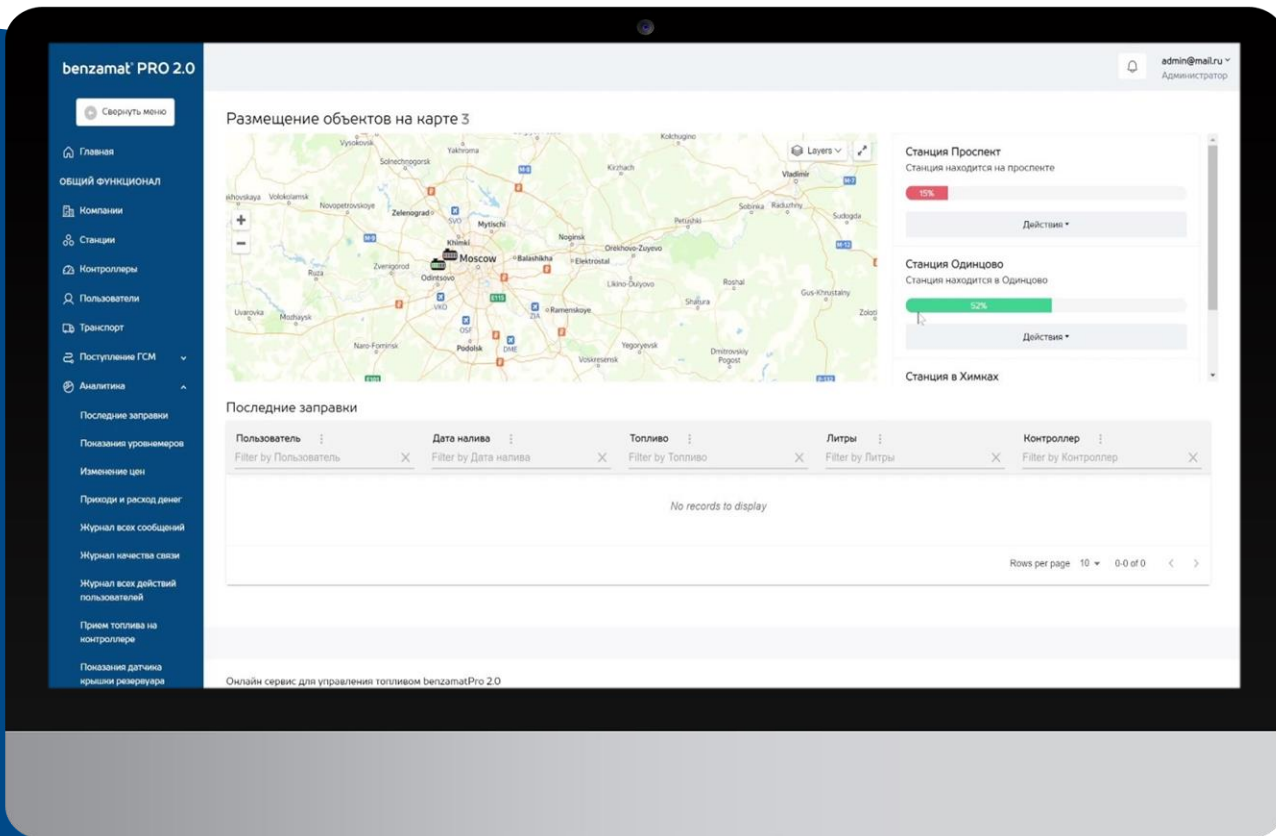
Путь формирования отчета:  
Выбрать папку



# benzamat® PRO 2.0

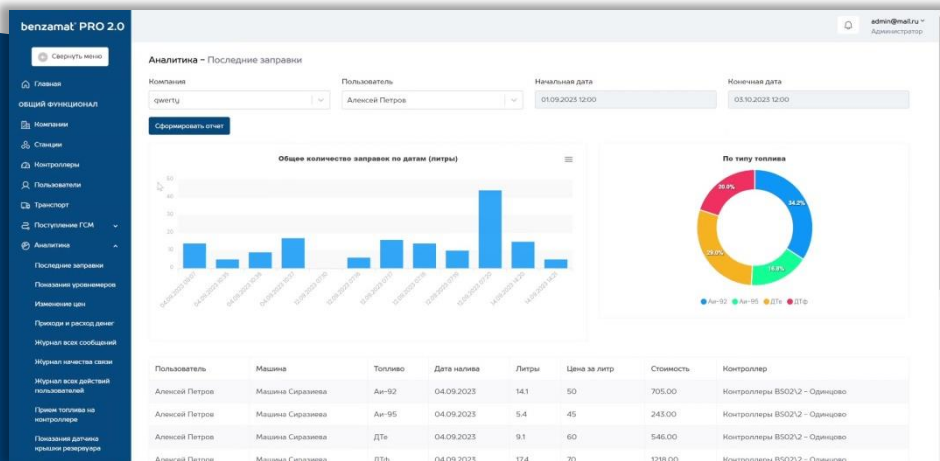
## ПОЗВОЛЯЕТ

- дистанционно управлять топливом онлайн с любого устройства
- получать уведомление о заправках
- следить за состоянием резервуаров и местоположением на карте



# benzamat® PRO 2.0 ПОЗВОЛЯЕТ

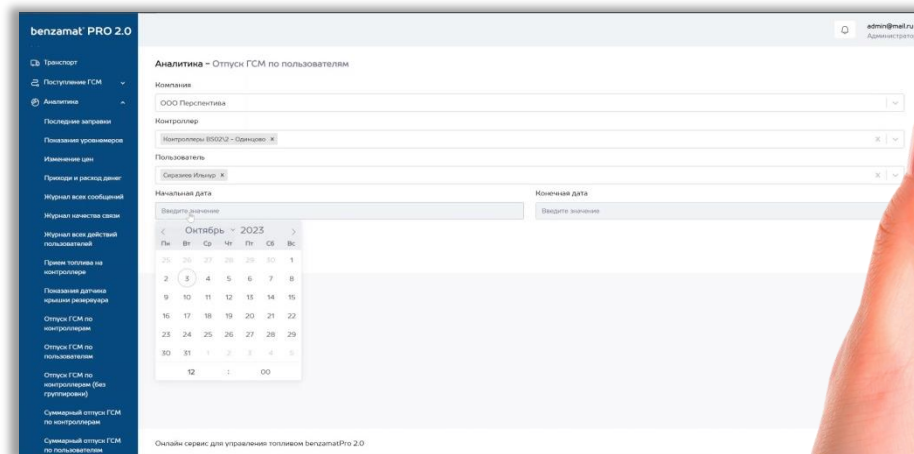
- визуализировать данные по необходимым конфигурациям и временным периодам в виде отчетов, журналов, графиков и диаграмм
- оперативно получать чеки по каждой заправке на электронный адрес




**Аналитика - Журнал всех сообщений**

Компания: ООО Перспектива | Контроллер: Контроллеры B502U2 - Одниково | Начальная дата: 01.09.2023 12:00 | Конечная дата: 03.10.2023 12:00

ID	Дата	Сообщение на контроллере	Сообщение	Егор св.
6736	19.09.2023	6735	+CROPEN: 0,0	0
6755	19.09.2023	6754	[1] GSM: MTS LTE: CSQ=17	0
6754	19.09.2023	6753	GSM IP close +NETCLOSE: 0	0
6755	19.09.2023	6752	[1] GSM error: header CRC	0
6752	18.09.2023	6751	Изменено времени контроллера: было 18.09.2023 23:03:49, стало 18.09.2023 23:03:50	0
6751	18.09.2023	6750	Изменено времени контроллера: было 18.09.2023 22:04:05, стало 18.09.2023 22:03:56	0
6750	18.09.2023	6729	+CROPEN: 0,0	0
6729	18.09.2023	6728	[1] GSM: MTS LTE: CSQ=18	0
6728	18.09.2023	6727	GSM IP close +NETCLOSE: 0	0
6727	18.09.2023	6726	GSM Server ping timeout	0



# Итак, что Вы получаете, обращаясь к нам?

- 01 Систему автоматического безоператорного отпуска топлива** по смарт-картам и чип-ключам. Водители смогут заправляться быстрее. А Вы сможете осуществлять **контроль** за количеством потребляемого топлива и **предотвратите** хищение нефтепродуктов
  - 02 Автоматизированную единую сеть** из нескольких АЗС и контроль процессов отпуска топлива на удаленном рабочем месте. Управление АЗС, также, может осуществляться **дистанционно**
  - 03 Безопасную поставку топлива.** Программа покажет уровень действительно залитого в Ваш резервуар топлива
  - 04 Понятную и удобную программу benzamat,** для работы с которой не нужно быть профессионалом, инженером или программистом
  - 05 Журналы, отчеты** по необходимым конфигурациям и временным периодам и экспорт данных о заправках и поступлениях топлива для **программы 1С. Ваша бухгалтерия будет Вам благодарна**
- 

# Остались вопросы?

Напишите нам или позвоните по контактам,  
которые указаны ниже



Россия, г. Пенза, ул. Егорова, влд. 3



**8 (8412) 67-47-77**

**8 (800) 200-44-78** бесплатный звонок по РФ



**benza@benza.ru**



**benza.ru**

**Benza<sup>®</sup>**