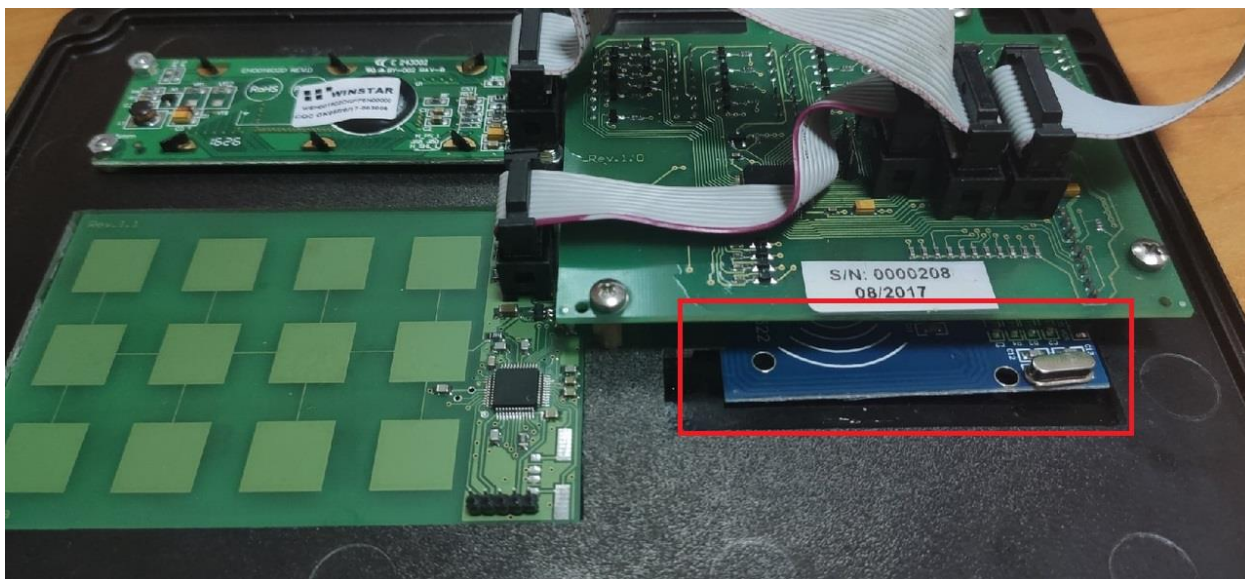


## Проблема считывания карт

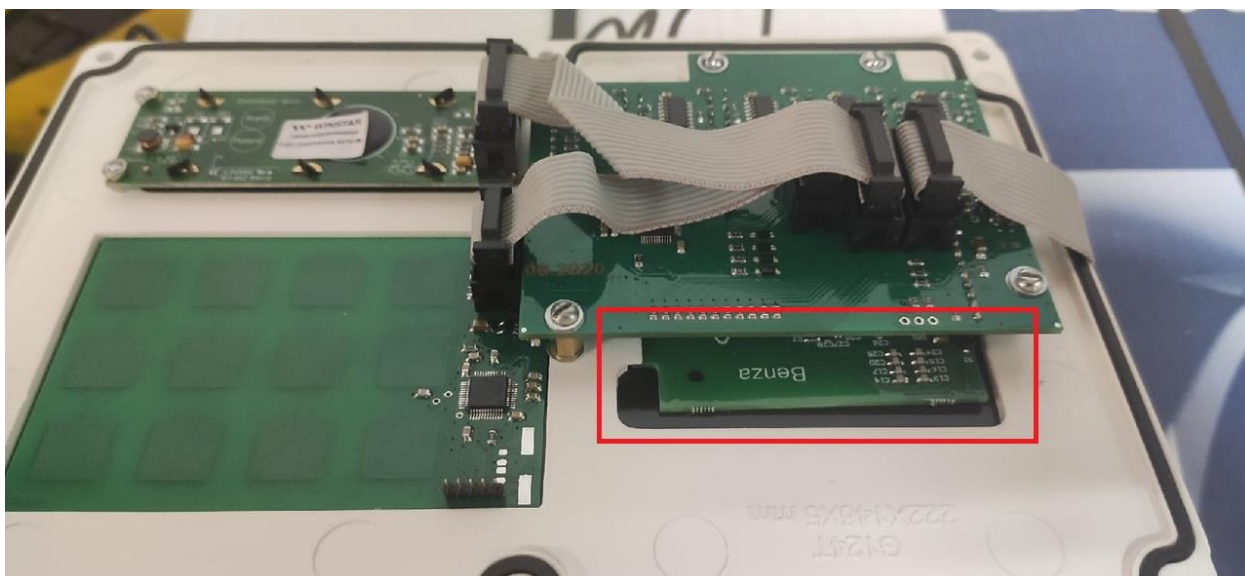
Если возникла ошибка E0202 (BS02), E0200 (BS01) или не удастся считать карту вам нужно:

1. Выяснить какой у вас считыватель, для этого нужно снять крышку контроллера и с обратной стороны посмотреть цвет считывателя.

1.1. Если у вас синий считыватель – это «Benza MIFARE»



1.2. Если цвет считывателя зеленый – это «Benza NFC»



2. Для устранения проблемы, после того как вы узнали ваш считыватель, вам следует изменить его в программа. Для этого вам следует зайти в настройки параметров контроллера и заменить считывать на нужный.

Настройка параметров контроллера (электромеханическая ТРК) - BS-02

**Группы:**

- Общие
- Насос
- Клапаны
- Датчик расхода
- Кнопка Старт\Стоп
- Метрология
- Налив топлива
- Уровнемеры
- Пользователи
- ТС
- GSM Модем
- Принтер чеков
- Индикаторы

**Общие**

Сетевой адрес 1

Подключение 91.144.179.20:2030 [Id:4] ...

Описание контроллер 1

Снять с опроса

Группа не выбрана

Резервуар не выбран

Организация не выбрана

ТРК работает

Считыватель Считыватель Benza Mifare

Режим работы Автономный налив

Топаз 2.0

OK Отмена

3. После того, как вы изменили считыватель, вам следует записать конфигурацию в контроллер (контроллер – записать конфигурацию в контроллер или )

Запись конфигурации

Записать настройки контроллера

Синхронизировать время контроллера

Записать список пользователей (ТС) и лимиты

Записать градуировочные таблицы для уровнемеров

OK Отмена

4. После записи конфигурации в контроллер, перезапустите его.